



CPCJ
Torre de Moncorvo
COMISSÃO DE PROTEÇÃO
DE CRIANÇAS E JOVENS

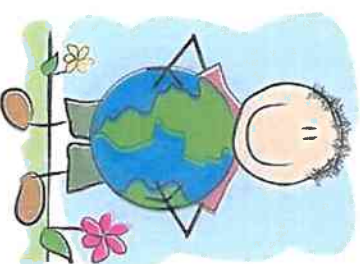
Relatório de Atividades

Ano de 2015

Apresentação Gráfica da Estatística Processual



CPCJ
Torre de Moncorvo
COMISSÃO DE PROTEÇÃO
DE CRIANÇAS E JOVENS



[Handwritten signatures and initials in blue ink]

Caraterização Processual de 2015

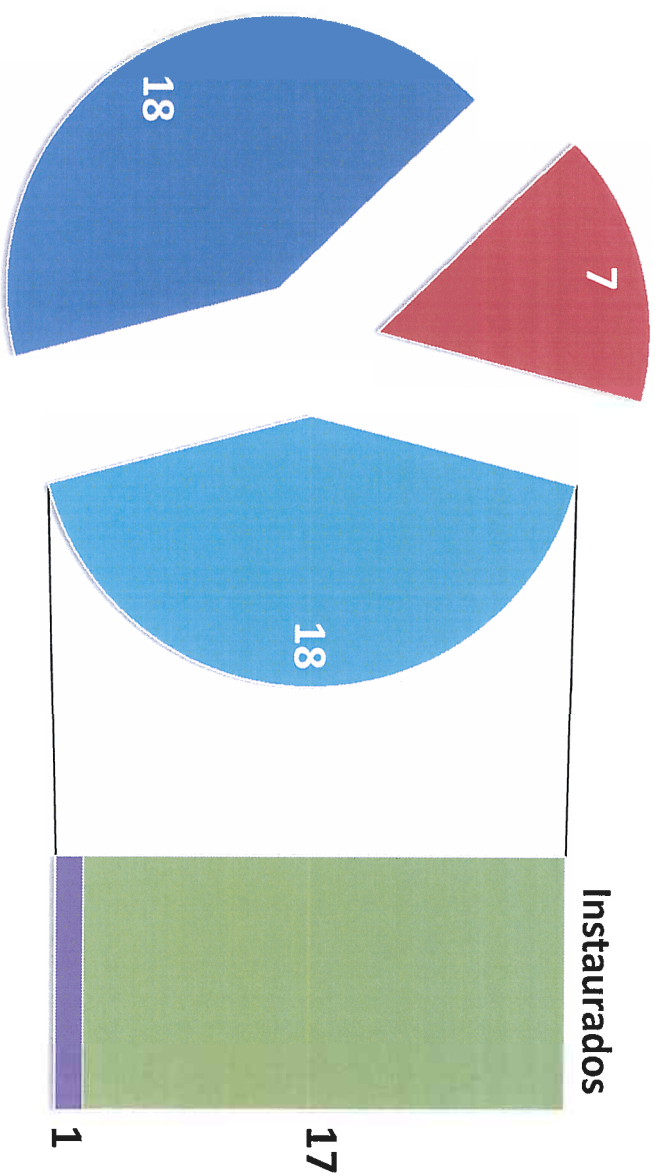
Entrada de Processos		Saída de Processos	
Transitados do Ano de 2014	18	Arquivados em Fase Preliminar	3
Instaurados:	18	Arquivados em Fase Pós-Preliminar	23
Novos Processos	17	Enviados para Outras CPCJ	4
Recebidos de Outras CPCJ	1		
Reabertos	7		
Total de Entradas	43	Total de Saídas	30

Total de Processos Ativos 13

[Handwritten signatures and initials in blue ink]

Caraterização Processual de 2015

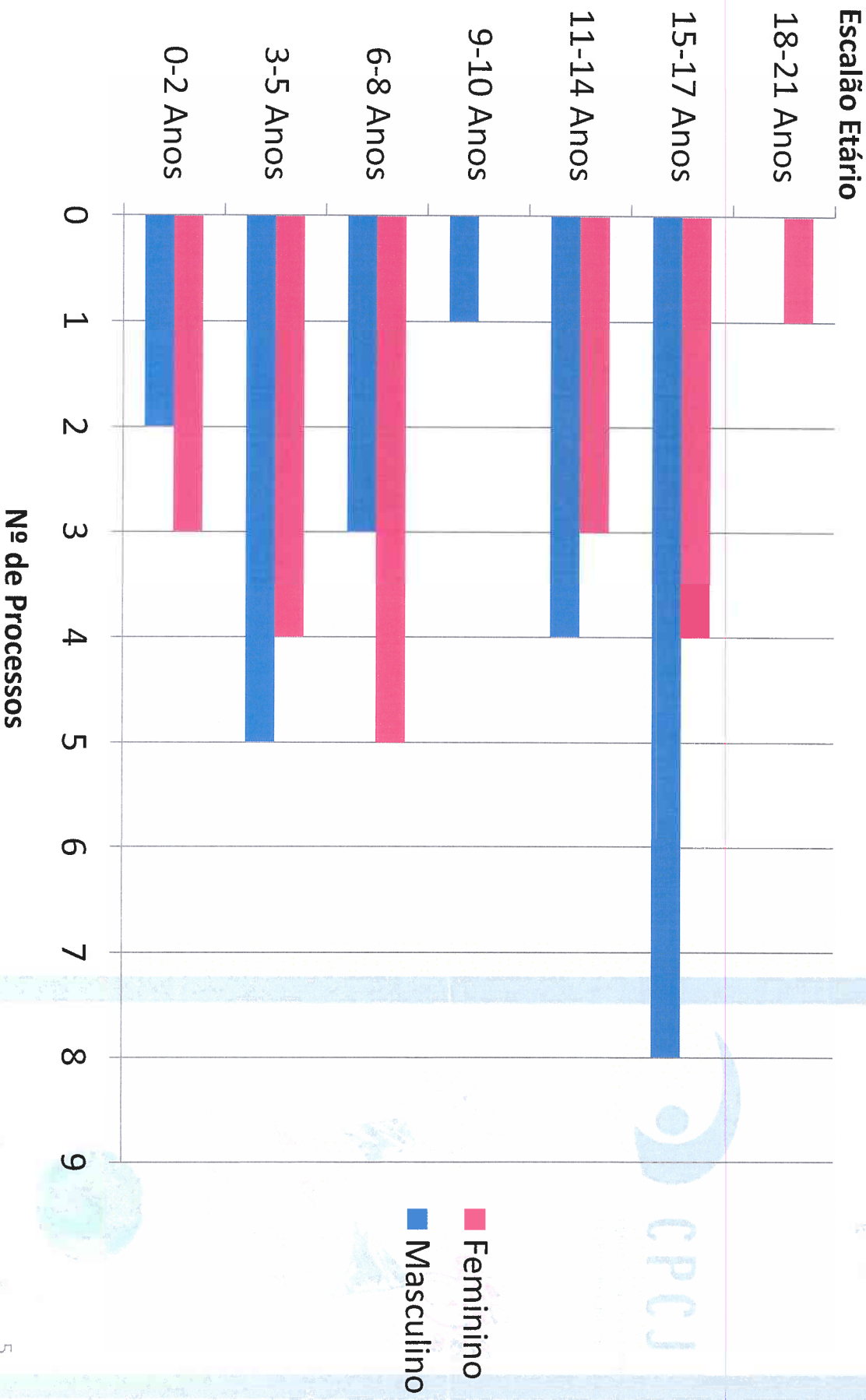
Entrada de Processos



- Transitados
- Reabertos
- Novos Processos
- Recebidos de Outra CPCJ

[Handwritten signatures and initials]

Crianças/Jovens Acompanhados por Escalão Etário/Gênero (43 processos)

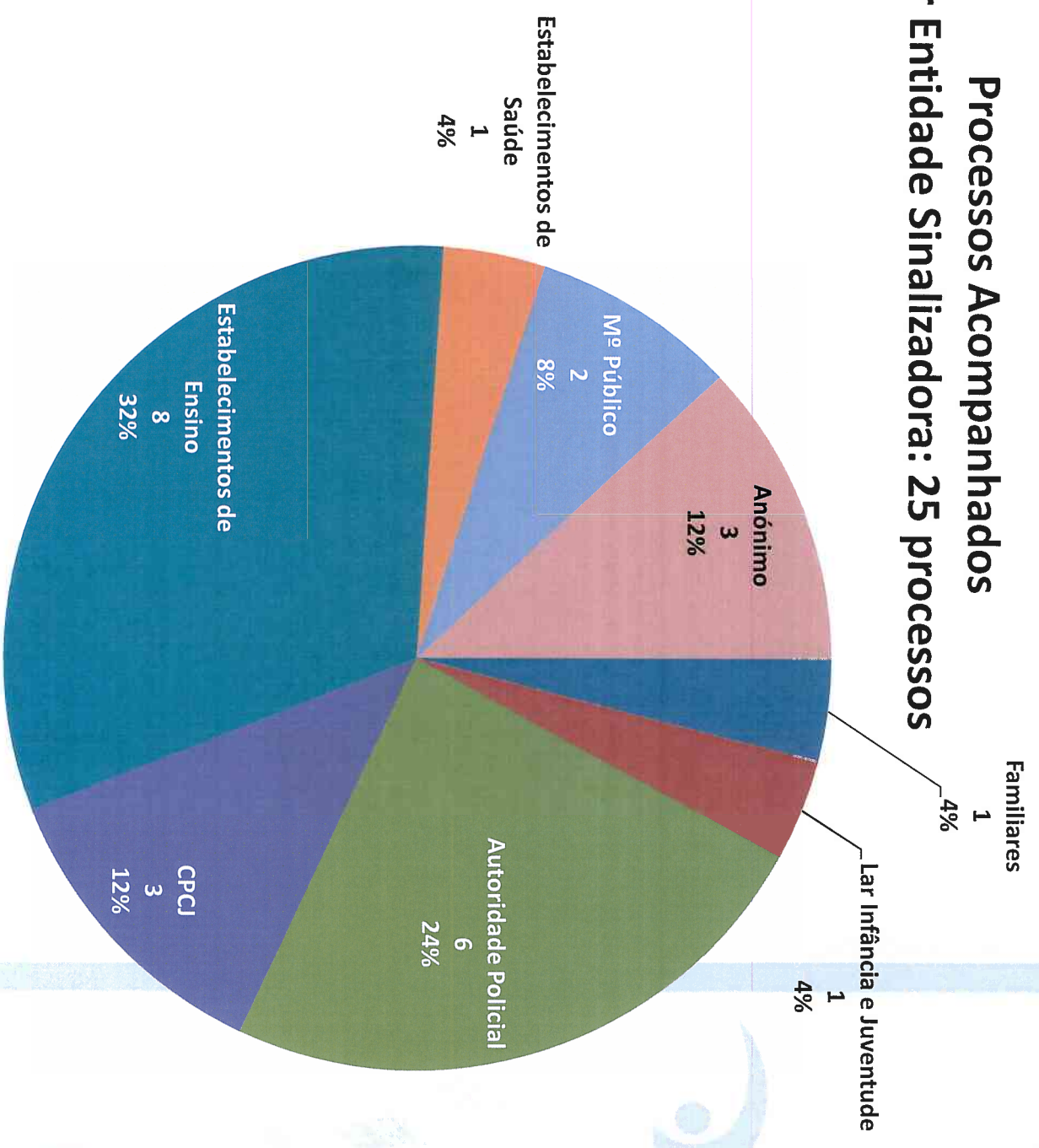


Processos Acompanhados por Escalão Etário/Problemática Sinalizada (25 processos)

Escalão etário	Problemática Sinalizada							
	Violência Doméstica	Negligência	Outras Situações de Perigo	Absentismo escolar	Prática de Crime	Criança Abandonada ou Entregue a si Própria	Maus Tratos	Aliciamento Sexual
0-2 Anos	3	2	-	-	-	-	-	-
3-5 Anos	1	1	-	1	-	-	1	-
6-8 Anos	1	1	-	1	-	-	-	-
9-10 Anos	-	-	-	-	-	-	-	-
11-14 Anos	1	-	1	3	-	-	-	-
15-17 Anos	1	-	2	3	-	-	1	-
18-21 Anos	-	-	-	1	-	-	-	-
Global	7	4	3	9	-	-	2	-

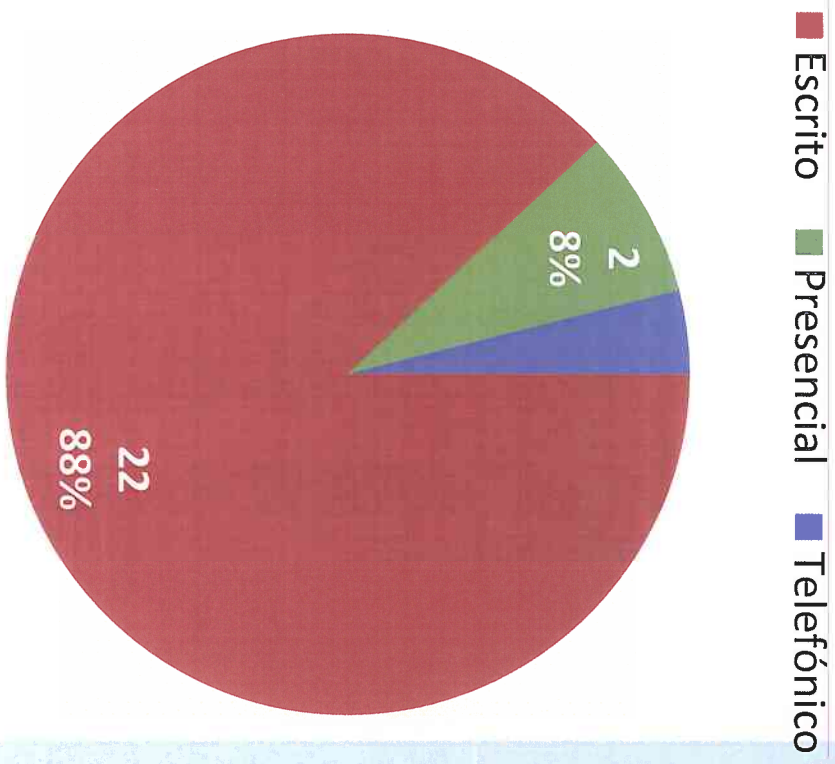
[Handwritten signatures and initials]

Processos Acompanhados por Entidade Sinalizadora: 25 processos



[Handwritten signatures and notes in blue ink]

% Processos Instaurados em 2015 por Modalidade de Contacto (25 processos)

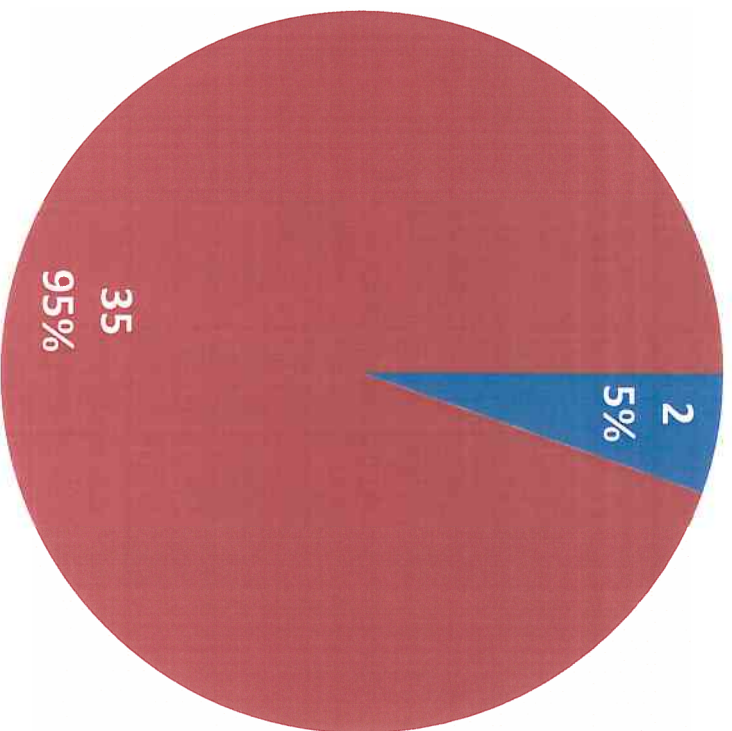


[Handwritten signatures and notes in blue ink]

Crianças/Jovens Acompanhados por Grau de Escolaridade

Escalaão Etário	Grau de Escolaridade						
	Em casa	Pré escolar	1º Ciclo Incompleto	2º Ciclo Incompleto	3º Ciclo Incompleto	Curso Vocacion al	Ensino Secundário Incompleto
0-2 Anos	6	-	-	-	-	-	-
3-5 Anos	-	7	-	-	-	-	-
6-8 Anos	-	-	9	-	-	-	-
9-10 Anos	-	-	-	-	-	-	-
11-14 Anos	-	-	-	8	3	-	-
15-17 Anos	-	-	-	2	4	2	1
18-21 Anos	-	-	-	-	-	-	1
Total	6	7	9	10	7	2	2

Crianças Acompanhadas por Modalidade de Ensino (37 processos)



- Regime Educativo Especial
- Ensino Regular

[Handwritten signatures and notes in blue ink]

Acordos de Promoção e Proteção Celebrados por Medida Definitiva/Escalação Etário

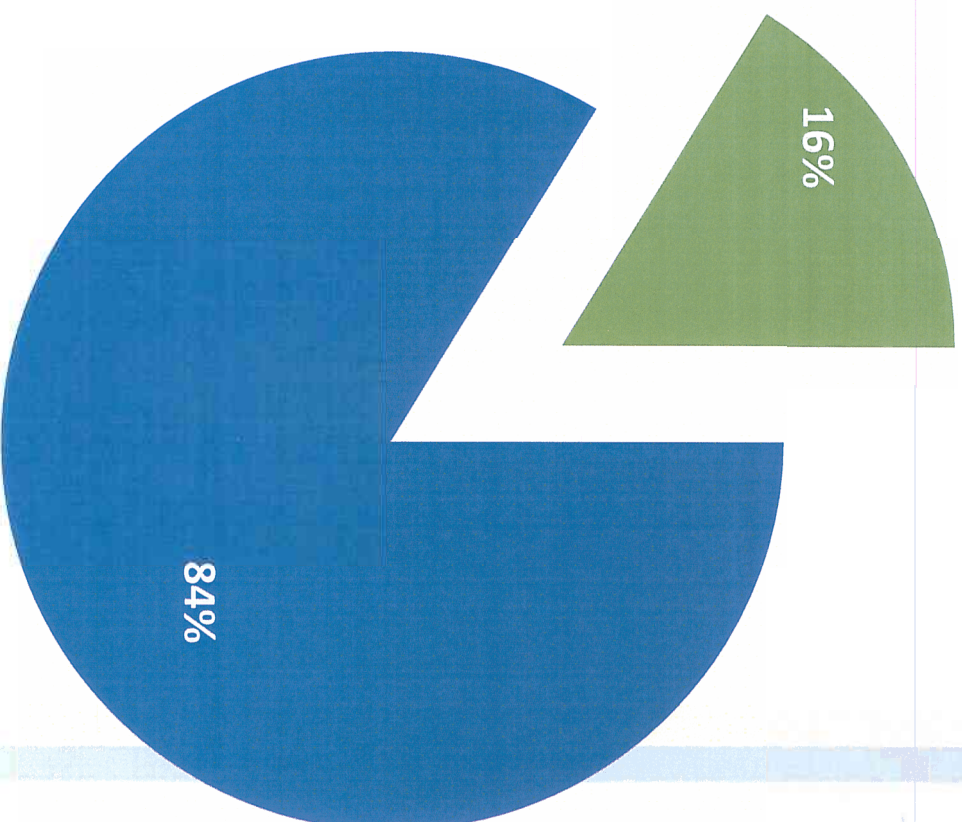
[Handwritten signatures and initials]

Escalação Etário	Tipo de Medida Definitiva		
	Apoio Junto dos Pais	Acolhimento em instituição	Não aplicáveis
0-2 Anos	6	-	-
3-5 Anos	6	1	-
6-8 Anos	5	2	2
9-10 Anos	-	1	-
11-14 Anos	8	3	-
15-17 Anos	7	-	1
18-21 Anos	-	-	1
Total	32	7	4

[Handwritten signatures and initials]

Acordos de Promoção e Proteção Celebrados por Medida Definitiva/Escalão Etário

■ Apoio Junto dos Pais ■ Apoio Junto de Outro Familiar ■ Acolhimento em Instituição



[Handwritten signatures and initials in blue ink]

Processos Arquivados/Cessado por Motivo

Motivo do Arquivamento	Número de Processos
Jovem atingiu maioria	1
Situação de perigo não se confirma	6
Processos remetidos a outra CPCJ	4
A situação de perigo já não subsiste	4
A criança/jovem passou a residir fora do território nacional	2
Remessa de processo ao Ministério Público	13
Total	30

Handwritten signatures and notes in blue ink, including the name "Francisco Brasil" and other illegible signatures.

Handwritten signatures and initials in blue ink, including the name "Francisco" and other illegible signatures.

Processos Ativos por Fase Processual e Problemática Sinalizada

Problemática Sinalizada	Fase Processual				Ativos
	Análise Preliminar	Avaliação Diagnóstica	Execução e Acompanhamento		
Negligência	-	-	5	5	
Mau Trato Físico	-	-	1	1	
Violência Doméstica	-	-	4	4	
CAESP*	-	-	-	-	
Prática de Crime	-	-	-	-	
Absentismo Escolar	-	-	2	-	
Abuso Sexual	-	-	-	-	
CJACABED**	-	-	-	-	
Outras Situações de Perigo	-	-	1	-	
Total	0	0	13	13	

* Criança está Abandonada ou Entregue a Si Própria

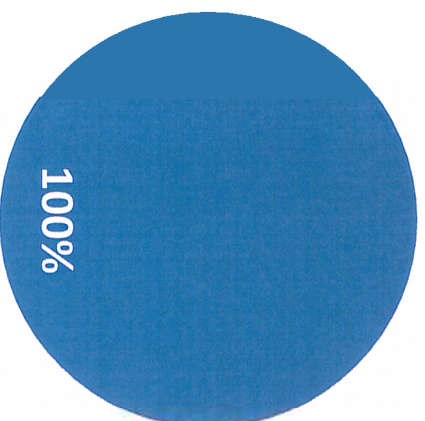
** Criança ou Jovem Assume Comportamentos que Afetam o seu Bem-Estar ou Desenvolvimento

Handwritten signatures and notes in blue ink at the bottom of the page.

% de Processos Ativos por Fase Processual

Processos Ativos Por Fase Processual

- Em Execução e Acompanhamento
- Em Avaliação Diagnóstica
- Em Análise Preliminar



Considerações Finais

- Verifica-se uma diminuição do volume processual comparativamente ao ano de 2014:
 - A entrada de processos diminuiu de 53 para 43;
 - A saída de processos diminuiu de 35 para 30;
 - O total de processos ativos no final de 2014 (18) é superior ao verificado no final de 2015 (13).
- O nº de processos reabertos aumentou: 2 em 2014, 7 em 2015.
- No final de 2015 existem menos processos em execução e acompanhamento (13) do que no final de 2014 (18).

Considerações Finais

- O escalão etário onde se verifica a existência de **maior nº de processos é dos 15-17 anos** (8 rapazes e 4 raparigas);
- O nº de sinalizações por **absentismo e/ou abandono escolar aumentou** (5 situações em 2014 e 9 em 2015);
- Diminuiu o nº de sinalizações por situações de **violência doméstica** (10 em 2014 e 5 em 2015);
- Mantêm-se o nº de sinalizações de situações de **negligência** (4 em 2014 e 4 em 2015);

Considerações Finais

- Em 2015 o Estabelecimento de Ensino foi a entidade que mais processos sinalizou (8);
- As **sinalizações** são feitas quase na totalidade por **escrito**, confirmando a tendência dos anos anteriores;
- Destaca-se a prevalência das seguintes **problemáticas diagnosticadas**:
 - Absentismo Escolar (9 processos)
 - Violência Doméstica (7 processos)
 - Negligência (4 processos)

[Handwritten signatures and notes in blue ink]

Considerações Finais

- **Predominam** as Medidas de Promoção e Proteção em **Meio Natural de Vida** (32 processos).
- O **arquivamento** dos processos ocorre maioritariamente **por remoção da situação de perigo**, ou pela remessa ao Ministério Público.

Handwritten signatures and initials in blue ink, including names like "Amir", "Hassan", "Ferreira", and "Ferreira".